

OptiPlex 7440 All-in-One

Quick Start Guide

Οδηγός γρήγορης έναρξης

Guia de iniciação rápida

Краткое руководство по началу работы

מדריך התחלה מהירה



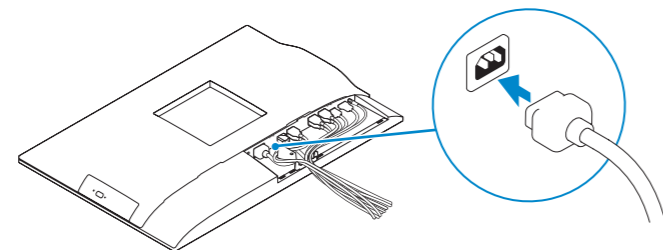
1 Connect the power cable and other devices

Συνδέστε το καλώδιο τροφοδοσίας και άλλες συσκευές

Conectar o cabo de alimentação e outros dispositivos

Подключите кабель питания и другие устройства

חבר את כבל החשמל ומכשירים אחרים



NOTE: If you are connecting a wireless keyboard or mouse, see the documentation that shipped with it.

ΣΗΜΕΙΩΣΗ: Αν πρόκειται να συνδέσετε ασύρματο πληκτρολόγιο ή ποντίκι, ανατρέξτε στην τεκμηρίωση που το συνόδευε όταν το παραλάβετε.

NOTA: Se está a conectar um teclado ou um rato sem fios, veja a documentação enviada com os mesmos.

ПРИМЕЧАНИЕ: В случае подключения беспроводной клавиатуры или мыши см. документацию на клавиатуру или мышь.

הערה: אם הנך מחבר מקלדת או עכבר אלחוטי, עיין במדריכים שגשלו יחד איתם.

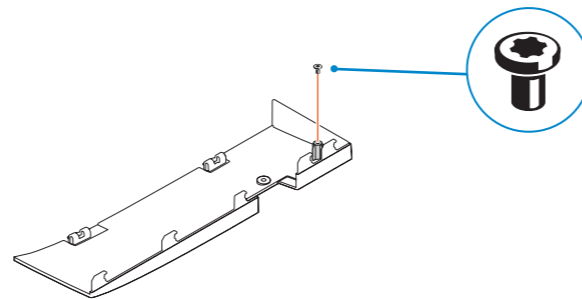
2 Remove the torx screw from the cable cover (Optional)

Αφαιρέστε τη βίδα με την αστεροειδή εγκοπή από το κάλυμμα των καλωδίων (προαιρετικά)

Retire o parafuso torx da tampa de cobertura do cabo (opcional)

Достаньте винт с утопленной шестигранной головкой из крышки кабеля (необязательно)

הסר את בורג ה-torx מכיסוי הכבל (אופציונלי)

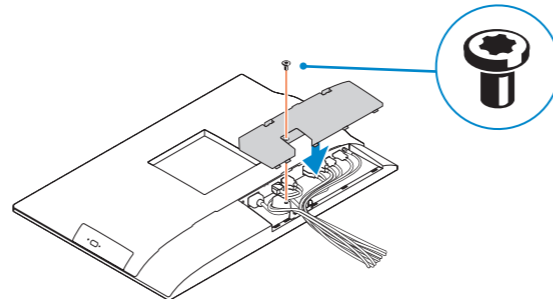


3 Install the cable cover (Optional)

Εγκαταστήστε το κάλυμμα των καλωδίων (προαιρετικά)

Instale a cobertura do cabo (opcional)

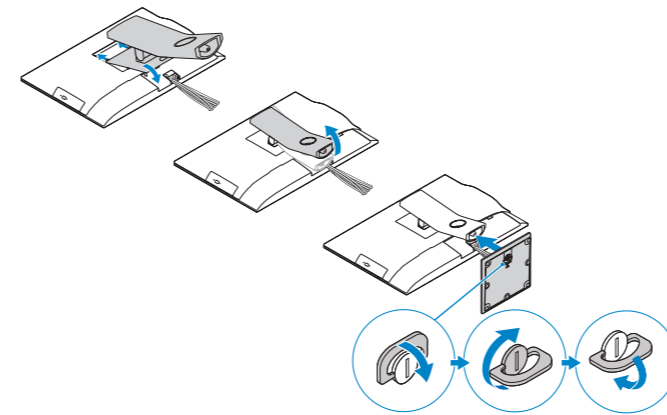
Установите крышку кабеля (необязательно) | התקן את כיסוי הכבל (אופציונלי)



4 Install the stand

Εγκαταστήστε τη βάση | Instale o suporte

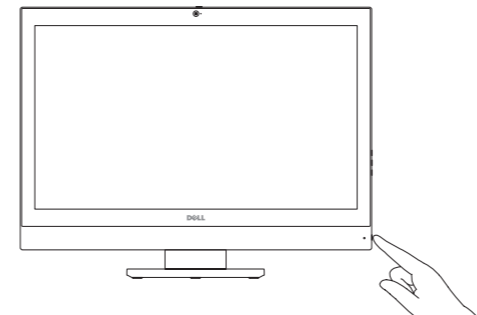
Установка подставки | התקנת המעמד



5 Press the power button

Πιέστε το κουμπί λειτουργίας | Prima o botão Ligar

Нажмите кнопку питания | לחץ על מתג ההפעלה



6 Finish Windows setup

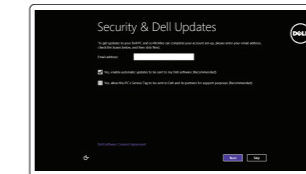
Τελειώστε την εγκατάσταση των Windows

Conclua a configuração do Windows

Завершите установку Windows

הגדרת Windows הסתיימה

Windows 8.1



Enable security and updates

Ενεργοποιήστε τις ρυθμίσεις για την ασφάλεια και τις ενημερώσεις

Ative as funcionalidades de segurança e atualizações

Включите службы обеспечения безопасности и автоматического обновления

אפשר אבטחה ועדכונים

Connect to your network

Σύνδεση στο δίκτυο σας

Estabeleça uma ligação à rede

Подключитесь к сети

התחבר לרשת



NOTE: If you are connecting to a secured wireless network, enter the password for the wireless network access when prompted.

ΣΗΜΕΙΩΣΗ: Αν πρόκειται να συνδεθείτε σε ασφαλές ασύρματο δίκτυο, πληκτρολογήστε τον κωδικό πρόσβασης στο ασύρματο δίκτυο όταν παρουσιαστεί η σχετική προτροπή.

NOTA: Se estiver a estabelecer ligação a uma rede sem fios protegida, quando for solicitado, introduza a palavra-passe de acesso à rede sem fios.

ПРИМЕЧАНИЕ: В случае подключения к защищенной беспроводной сети при появлении подсказки введите пароль для доступа к беспроводной сети.

הערה: אם אתה מתחבר לרשת אלחוטית מאובטחת, הן את סיסמת הגישה אל הרשת האלחוטית כאשר תתבקש לעשות זאת.

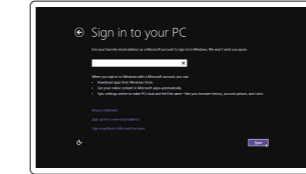
Sign-in to your Microsoft account or create a local account

Συνδεθείτε στον λογαριασμό σας στη Microsoft ή δημιουργήστε τοπικό λογαριασμό

Inicie sessão numa conta Microsoft ou crie uma conta local

Войдите в учетную запись Microsoft или создайте локальную учетную запись

היכנס לחשבון Microsoft שלך או צור חשבון מקומי



Product support and manuals

Υποστήριξη και εγχειρίδια προϊόντων

Supporte de produits e manuais

Техническая поддержка и руководства по продуктам

תמיכה ומדריכים למוצר

dell.com/support

dell.com/support/manuals

Contact Dell

Επικοινωνία με την Dell | Contactar a Dell

Обратитесь в компанию Dell | Dell אל דלה

dell.com/contactdell

Regulatory and safety

Ρυθμιστικοί φορείς και ασφάλεια

Regulamentos e segurança

Соответствие стандартам и технике безопасности
תקנות ובטיחות

dell.com/regulatory_compliance

Regulatory model

Μοντέλο κατά τους ρυθμιστικούς φορείς

Modelo regulamentar

Модель согласно нормативной документации

תקינה וגם

W11C

Regulatory type

Τύπος κατά τους ρυθμιστικούς φορείς | Tipo regulamentar

Тип согласно нормативной документации | תקינה גיו

W11C001

Computer model

Μοντέλο υπολογιστή | Modelo do computador

Модель компьютера | דגם מחשב

OptiPlex 7440 AIO



04K0JCA00

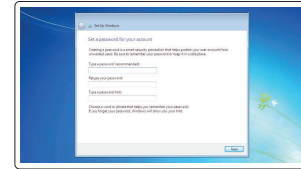
© 2015 Dell Inc.

© 2015 Microsoft Corporation.



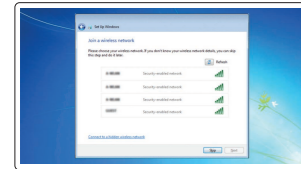
Printed in China.
2015-07

Windows 7



Set up password for Windows

Ρύθμιση κωδικού πρόσβασης για τα Windows
Configurar a palavra-passe para o Windows
Установите пароль для Windows
הגדר סיסמה ל-Windows



Connect to your network

Σύνδεση στο δίκτυό σας
Estabelecer uma ligação à rede
Подключитесь к сети
התחבר לרשת

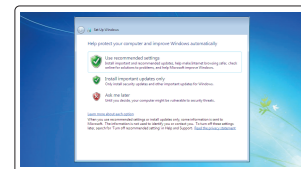
NOTE: If you are connecting to a secured wireless network, enter the password for the wireless network access when prompted.

ΣΗΜΕΙΩΣΗ: Αν πρόκειται να συνδεθείτε σε ασφαλές ασύρματο δίκτυο, πληκτρολογήστε τον κωδικό πρόσβασης στο ασύρματο δίκτυο όταν παρουσιαστεί η σχετική προτροπή.

NOTA: Se estiver a estabelecer ligação a uma rede sem fios protegida, quando for solicitado, introduza a palavra-passe de acesso à rede sem fios.

ПРИМЕЧАНИЕ. В случае подключения к защищенной беспроводной сети при появлении подсказки введите пароль для доступа к беспроводной сети.

הערה: אם אתה מתחבר לרשת אלחוטית מאובטחת, הן את סיסמת הגישה אל הרשת האלחוטית כאשר תבקש לעשות זאת.



Protect your computer

Προστασία του υπολογιστή σας
Proteja o computador
Защитите свой компьютер
הגן על המחשב שלך

Locate your Dell apps

Εντοπισμός των εφαρμογών σας της Dell | Localizar as aplicações Dell
Установите приложения Dell | אתר את יישומי Dell שלך

Windows 8.1



Register your computer

Δήλωση του υπολογιστή σας | Registrar o computador
Зарегистрируйте компьютер | רשום את המחשב שלך



Dell Backup and Recovery

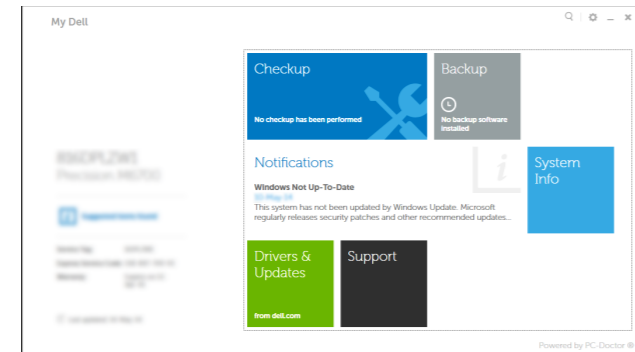
Backup, recover, repair, or restore your computer
Δημιουργία αντιγράφων ασφαλείας, επισκευή ή αποκατάσταση του υπολογιστή σας
Criar cópia de segurança, recuperação, reparação ou restauração do computador
Выполните резервное копирование, восстановление или ремонт компьютера
גיבוי, אחזור, תיקון או חזזור של המחשב שלך



My Dell

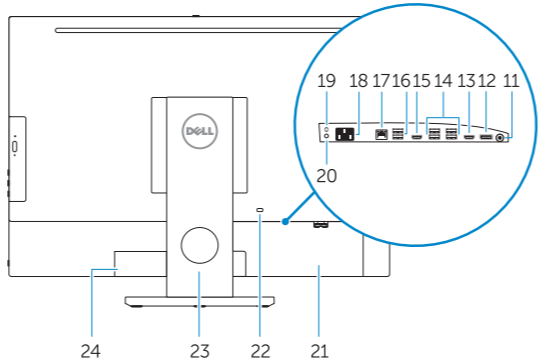
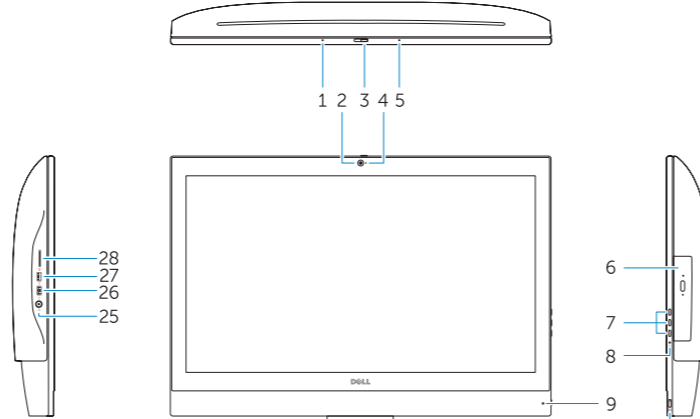
Check and update your computer

Έλεγχος και ενημέρωση του υπολογιστή σας
Verificar e atualizar o computador
Проверяйте и обновляйте свой компьютер
בדוק ועדכן את המחשב שלך



Features

Δυνατότητες | Funcionalidades | Характеристики | תכונות



1. Microphone
2. Camera
3. Camera privacy latch
4. Camera-status light
5. Microphone
6. Optical drive
7. On Screen Display (OSD) buttons
8. Hard-drive status light
9. Power-status light
10. Power button/Power light
11. Audio connector
12. DisplayPort connector
13. HDMI-out connector
14. USB 3.0 connectors
15. HDMI-in connector
16. USB 2.0 connectors
17. Network connector
18. Power-cable connector
19. Power-diagnostic button
20. Power-diagnostic light
21. Cable cover
22. Security cable slot
23. Stand
24. Service tag label
25. Headset connector
26. USB 3.0 connector with PowerShare
27. USB 3.0 connector
28. Memory card reader

1. Μικρόφωνο
2. Κάμερα
3. Μάνταλο προστασίας απορρήτου κάμερας
4. Λυχνία κατάστασης κάμερας
5. Μικρόφωνο
6. Μονάδα οπτικού δίσκου
7. Κομπόκι οθονικής παρουσίασης (OSD)
8. Λυχνία κατάστασης σκληρού δίσκου
9. Λυχνία κατάστασης τροφοδοσίας
10. Κομπόκι τροφοδοσίας/Λυχνία τροφοδοσίας
11. Σύνδεσμος ήχου
12. Σύνδεσμος DisplayPort
13. Σύνδεσμος εξόδου HDMI
14. Σύνδεσμοι USB 3.0
15. Σύνδεσμος εισόδου HDMI
16. Σύνδεσμοι USB 2.0
17. Σύνδεσμος δικτύου
18. Σύνδεσμος καλωδίου τροφοδοσίας
19. Κομπόκι διαγνωστικών τροφοδοσίας
20. Λυχνία διαγνωστικών τροφοδοσίας
21. Κάλυμμα καλωδίων
22. Υποδοχή καλωδίου ασφαλείας
23. Βάση
24. Επικέτα εξυπηρέτησης
25. Σύνδεσμος κεφαλοσυσκευής
26. Σύνδεσμος USB 3.0 με PowerShare
27. Σύνδεσμος USB 3.0
28. Μονάδα ανάγνωσης καρτών μνήμης

1. Microfone
2. Câmera
3. Trinco de privacidade da câmara
4. Luz de estado da câmara
5. Microfone
6. Unidade ótica
7. Botões de exibição no ecrã (OSD)
8. Luz de estado da unidade de disco rígido
9. Luz de estado de alimentação
10. Botão Ligar/Luz de Estado
11. Conector de áudio
12. Conector DisplayPort
13. Conector de saída HDMI
14. Entradas USB 3.0
15. Conector de entrada HDMI
16. Entradas USB 2.0
17. Conector de rede
18. Conector do cabo de alimentação
19. Botão de diagnóstico de alimentação
20. Luz de diagnóstico de alimentação
21. Tampa de cobertura do cabo
22. Ranhura do cabo de segurança
23. Base
24. Etiqueta de serviço
25. Conector para auscultadores
26. Entrada USB 3.0 com PowerShare
27. Conector USB 3.0
28. Leitor de cartões de memória

1. Μικρόφων
2. Κάμερα
3. Ζαχελκα конфиденциальной камеры
4. Индикатор состояния камеры
5. Μικρόφων
6. Οπτικός привод
7. Οтображение на экране кнопок (OSD)
8. Индикатор обращения к жесткому диску
9. Индикатор состояния питания
10. Кнопка питания/индикатор питания
11. Аудиоразъем
12. Разъем DisplayPort
13. Разъем HDMI-выход
14. Разъемы USB 3.0
15. Разъем HDMI-вход
16. Разъемы USB 2.0
17. Сетевой разъем
18. Разъем кабеля питания
19. Кнопка диагностики источника питания
20. Диагностический индикатор питания
21. Крышка кабеля
22. Гнездо для защитного троса
23. Подставка
24. Метка обслуживания
25. Разъем для наушников
26. Разъем USB 3.0 с поддержкой функции PowerShare
27. Разъем USB 3.0
28. Устройство чтения карт памяти

1. Μικρόφων
2. מצלמה
3. תפס פרטיות מצלמה
4. נורית מצב מצלמה
5. Μικρόφων
6. כונון אופטי
7. לחצני תצוגה על המסך (OSD)
8. נורית מצב כונון קשיח
9. נורית מצב מתח
10. לחצן הפעלה/נורית הפעלה
11. מחבר שמע
12. מחבר DisplayPort
13. מחבר יציאת HDMI
14. מחברי USB 3.0
15. מחבר כניסת HDMI
16. מחברי USB 2.0
17. מחבר רשת
18. מחבר כבל חשמל
19. לחצן אבחון חשמל
20. נורית אבחון חשמל
21. כיסוי כבל
22. חריץ כבל אבטחה
23. מעמד
24. תווית תג שירות
25. מחבר לדיבורית אישית
26. מחבר USB 3.0 עם PowerShare
27. מחבר USB 3.0
28. קורא כרטיסי זיכרון

NOTE: For more information, see *Owner's Manual* at dell.com/support.

ΣΗΜΕΙΩΣΗ: Για περισσότερες πληροφορίες, ανατρέξτε στην ενότητα *Εγχειρίδιο κατόχου* στην ιστοσελίδα dell.com/support.

NOTA: Para mais informações, consulte *Manual do proprietário* em dell.com/support.

ПРИМЕЧАНИЕ. Дополнительную информацию см. в разделе *Руководство по эксплуатации* на сайте dell.com/support.

הערה: לקבלת מידע נוסף, ראה *מדריך למשתמש* באתר dell.com/support.